

## Оригинальное масло для гидроусилителя руля и тормозная жидкость Honda

Эти уникальные жидкости содержат присадки, специально разработанные для предотвращения окисления жидкости и износа двигателя в наиболее уязвимых участках, что влияет на качество работы гидроусилителя рулевого управления и на эффективность работы тормозной системы в целом.

**Использование неоригинальной тормозной жидкости Honda может привести к коррозии и сокращению продолжительности работы системы.** Для улучшения эффективности работы системы и Вашего душевного спокойствия используйте только оригинальные жидкости Honda.



## Оригинальное трансмиссионное масло Honda

Специально разработанное оригинальное трансмиссионное масло Honda обеспечит бесшумное и плавное переключение передач и обеспечит безупречную работу трансмиссии надолго. **Использование неоригинальной трансмиссионной жидкости Honda может привести к снижению эффективности работы трансмиссии, привести к затруднениям при переключении передач и низкому давлению жидкости.**



Зачем рисковать?

Для Вас доступны оригинальные трансмиссионные жидкости:

- Жидкость для механической коробки передач: MTF-3
- Жидкость для автоматической коробки передач: ATF-Z1
- Жидкость для вариаторной коробки передач: CVT-F

Что означает код 0W-20?



Например, код масла 0W-20 обозначает классификацию вязкости масла, указывая на работоспособность масла при различных температурах. Первая цифра (в данном случае 0) – это минимальная температура вязкости масла при которой возможен холодный пуск двигателя. Вторая цифра (20) – это высокотемпературная вязкость, отражает нормальную рабочую температуру масла. Чем ниже вязкость, тем более текучее масло. Низкая вязкость масла требует меньше энергии для пуска двигателя, а это означает более экономичный расход топлива и более низкий уровень выбросов.



**Honda Europe n.v.**  
Langerbrugstraat 104  
B-9000 Gent (B)

## Оригинальные ТЕХНИЧЕСКИЕ ЖИДКОСТИ



**Правильный выбор для Вашей Honda**



## Высокий стандарт качества

**Ничто лучше не может обеспечить оптимальную производительность и долговечность Вашего автомобиля Honda, чем использование оригинальных технических жидкостей, разработанных специально для Honda.**

Выбирайте любую из технических жидкостей Honda, и Вам не придётся сомневаться в их качестве. Зачем подвергать автомобиль риску поломки, снижения производительности или дорогостоящего ремонта, используя неоригинальные жидкости? Защитите Ваши сбережения. Всегда настаивайте на использовании оригинальных технических жидкостей Honda при визите к официальному дилеру.

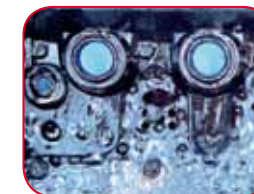
## Нужны доказательства?

Сравните два двигателя (фрагмент блока цилиндров), в одном использовалось оригинальное масло Honda (слева), а в другом - неоригинальное масло (справа).

**Результат после 5000 км пробега удивляет.**



ОРИГИНАЛЬНОЕ  
МАСЛО HONDA



НЕОРИГИНАЛЬНОЕ  
МАСЛО

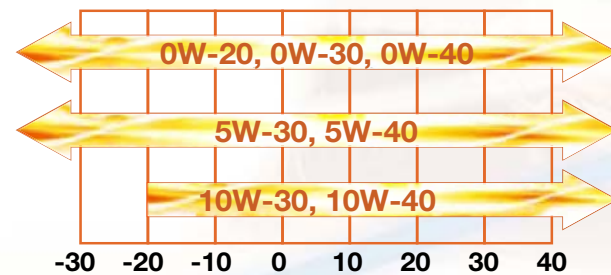
Двигатель, в котором использовалось оригинальное масло Honda, в хорошем состоянии, без коррозии и отложений.

В двигателе, где использовалось неоригинальное масло, образовался осадок, что в дальнейшем может привести к значительной поломке.

## Используя оригинальное моторное масло Honda, Вы обеспечите максимальную защиту Вашего двигателя

- Масло обеспечивает максимальную производительность двигателя и его защиту
- повышает эффективность использования топлива
- снижает уровень выбросов в атмосферу
- защищает двигатель при экстремальных условиях работы
- соответствует требованиям Honda
- предназначено для новых, усовершенствованных конструкций двигателя
- помогает предотвратить образование осадка и отложений

## Классификация вязкости (для моделей европейского рынка)



## Оригинальная жидкость для дифференциала

Используйте только оригинальную жидкость для дифференциала, специально разработанную для автомобилей Honda. Для Вас доступны оригинальные жидкости:

- масло для редуктора заднего моста: DPS-F
- масло для редуктора заднего моста: VTM-4
- гипоидное трансмиссионное масло (SAE 90 GL5 - для S2000 и Legend): HgO-3

## Моторное масло для дизельных двигателей:

Рекомендуемым маслом является (для западно-европейских условий вождения и погоды) синтетическое моторное масло, отвечающее минимальным требованиям ACEA A1/B1. Степень вязкости масла должна быть 0W-30.



## Моторное масло для бензиновых двигателей:

Рекомендуемым маслом является (для западно-европейских условий вождения и погоды) минеральное моторное масло на синтетической основе, отвечающее минимальным требованиям ACEA A1/B1. Степень вязкости масла должна быть 0W-20, 5W-30, 5W-40 и 10W-40.



## Моторное масло для гибридных двигателей:

Для всех гибридных двигателей (Civic IMA, Insight, CR-Z, ...) рекомендуется использовать только моторное масло Honda Green. Это уникальное масло специально разработано инженерами Honda R&D. Данное масло не может быть использовано в автомобилях других двигателей. Благодаря очень низкой вязкости данное масло повышает эффективность использования топлива, снижает уровень выбросов CO2 в атмосферу и, как следствие, является лучшим для окружающей среды.



## ВНИМАНИЕ !

Использование неоригинального моторного масла может привести

- к снижению эффективности работы двигателя
- к увеличению расхода топлива
- к увеличению уровня выбросов в атмосферу

## Список применяемости моторного масла

Ассортимент моторных масел	в упаковке
Honda Green Oil	1L, 4L, 60L drum
Honda HFE-20 (0W-20)	1L, 4L, 205L drum
Honda C2 (0W-30)	1L, 4L, 205L drum
Honda HFS (5W-40)	1L, 4L, 205L drum
Honda HS (10W-40)	1L, 4L, 205L drum

Model	Engine	Year model																
		95	96	97	98	99	00	01	02	03	04	05	06	07	08	09	10	11
Jazz/City	1.2/1.4																	
Logo	1.3																	
Civic	IMA																	
	1.3/1.4/1.5/1.6/1.7/1.8/2.0																	
	1.7 Diesel																	
	2.0 Type-R							*	*	*	*	*			*	*	*	*
	2.2 Diesel																	
2.2 Diesel DPF																		
Insight ZE1	IMA																	
Insight ZE2	IMA																	
CR-Z																		
Accord	1.6/1.8/2.0/2.2/2.3/2.4																	
	2.2 Type-R																	
	2.2 Diesel																	
Legend	All	*	*	*	*	*	*	*	*	*	*			*	*	*	*	
Odyssey/Shuttle	2.2/2.3																	
Stream	1.7/2.0																	
FR-V	1.7/2.0/1.8																	
	2.2 Diesel																	
	2.2 Diesel DPF																	
CR-V	2.0/2.4																	
	2.2 Diesel																	
	2.2 Diesel DPF																	
HR-V	1.6																	
S2000	2.0																	
NSX	Al																	
integra	1.8 Type-R																	
Prelude	2.0/2.2/2.3																	
MDX	3.7														*	*	*	*
Pilot	3.5															*	*	*

\* Russia & Ukraine: 5W-30 recommended